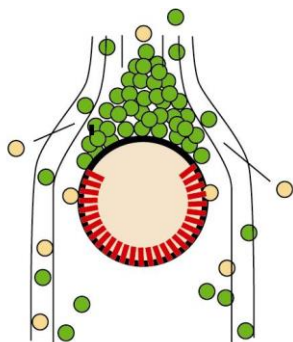


ペアシェイプ (しずく型) マグネット

お使いになられているバーマグネットをペアシェイプマグネットに置き換えることで、異物除去性能を向上できます。堆積しやすい粉体に対しては特に有効です。

丸型

マグネット上部に粉体が堆積する事で異物が弾かれ除去できません。



赤い線は有効磁場を表しています

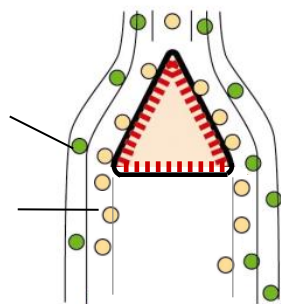
三角型

粉体の堆積は改善できますが、微小な異物や磁性の弱い異物の場合、製品に流されて除去できません。



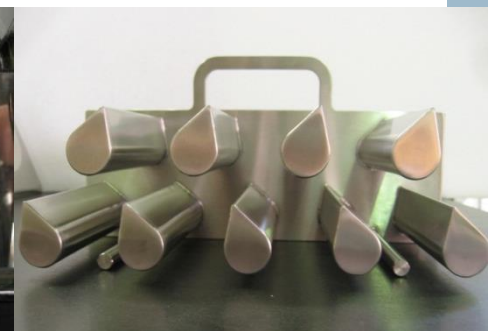
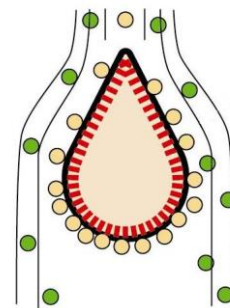
製品

異物



ペアシェイプ型は丸型と三角型両方の長所を生かし短所を取り除いたマグネットです。

堆積しにくいだけでなく、下半分が丸であることで吸着した異物を逃しません。堆積しやすい粉体からの異物除去に加えて閉塞問題も解消できます。



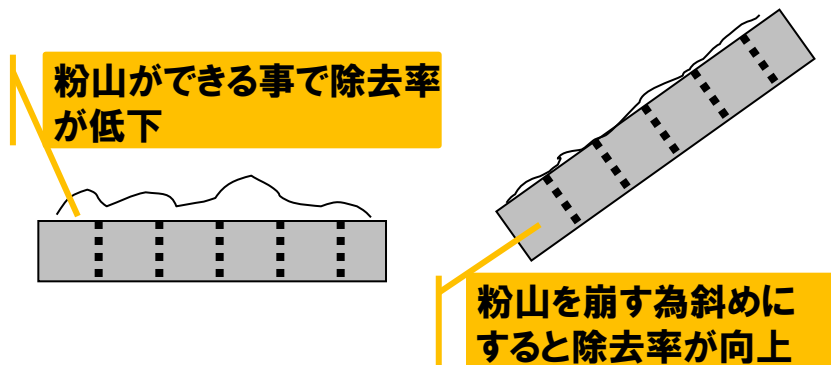
登録実用新案 第3140249号、3132500号、3142034号

ペアシェイプ (しずく型) マグネット～粉体ラインでの効率の良いマグネットの設置

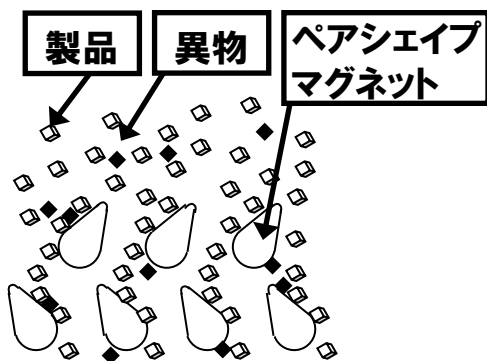
傾斜を付けて配置したり、ハンプ状に設置したりすることで、マグネットに対する異物の接触確率及び接触時間を増やし、除去性能をさらに高くできます。

丸棒タイプで粉が堆積する場合でも、**斜めに設置する事で性能が上がります。**

(堆積しなくなる、また、磁極に当たる確率が上がる)



さらに、**ハンプ状に設置することで**マグネットに対する接触確率及び接触時間を増し、除去性能を高める事ができます。

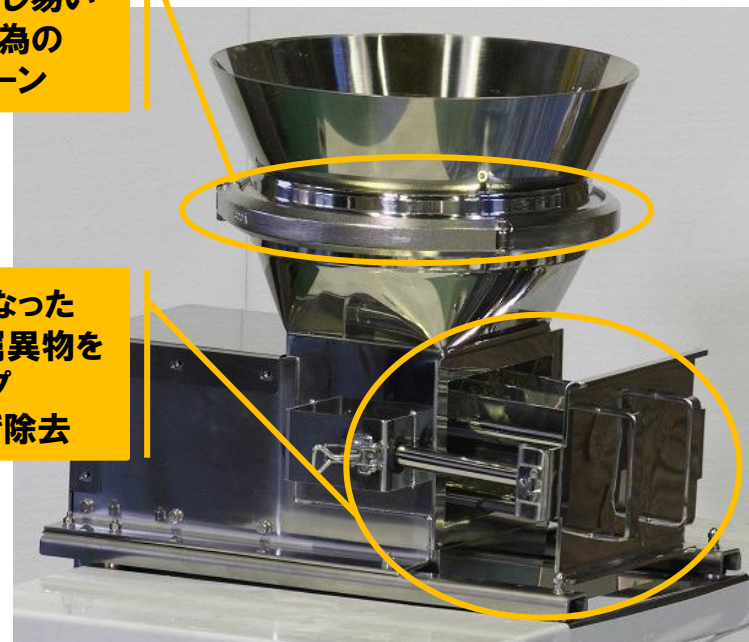


堆積しやすい粉体ラインや、細かい金属の除去を要するところでペアシェイプマグネットを使用すると、金属異物の除去や詰まり・閉塞対策や歩留まりの向上によりいっそうの効果が出ます。

更に効果を上げる為に下図のようなタイプもあります。

粉体を分散させ、異物を除去し易い状態にする為の振動スクリーン

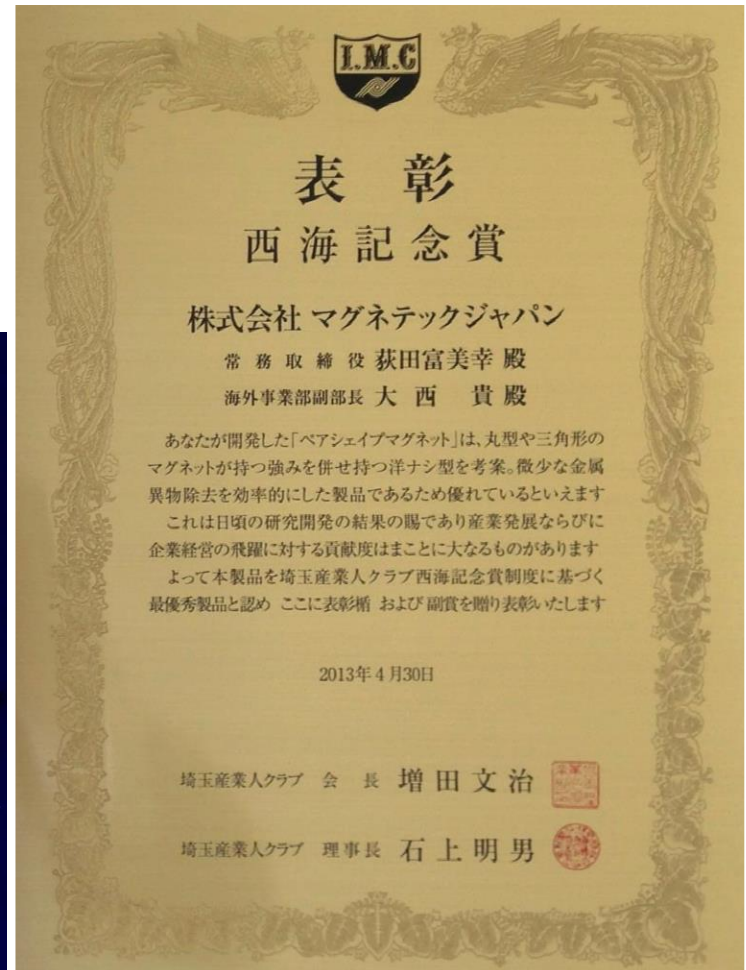
取れやすくなった状態の金属異物をペアシェイプマグネットで除去



ペアシェイプ (しずく型) マグネット～埼玉産業人クラブにて西海記念賞を受賞(平成25年4月)

ペアシェイプ (しずく型) マグネットはお客様から高い評価を頂いており、2013年春には埼玉産業人クラブから優秀な研究開発・創意工夫として表彰されました。

西海記念賞は企業の飛躍や産業発展に貢献した優秀な研究開発や創意工夫に対して埼玉産業人クラブから贈られる賞で、例年1～4社が受賞しています。



株式会社 マグネテックジャパン URL:<http://www.magnetec.co.jp>

本社:〒359-1164 埼玉県所沢市三ヶ島5-521-1

TEL:04-2948-9995 FAX:04-2948-6628

関西営業所:〒662-0916 兵庫県西宮市戸田町3-30 ブロックビル2F

TEL:0798-36-9016 FAX:0798-36-9026



有限会社 エムジェイエンジニアリング

営業範囲:日本国内、アジア、中近東、欧州、北中米、南米

MAGNETEC ENGINEERING Co., LTD URL:<http://www.e-magnetec.com>

営業範囲:韓国国内、中国、東南アジア

北京中日磁石科技有限公司 (中国企業との合併会社)

営業範囲:中国全土

TAKAO ENGINEERING Co., Ltd.

営業範囲:東南アジア

MAGNETEC JAPAN LTD.



フリーダイヤル

TEL:0120-48-9995

FAX:0120-48-6628

URL <http://www.magnetec.co.jp>

E-mail support@magnetec.co.jp